



Ege'de gnler erken bařlar.

Gneř, insanın iine doęar.

*Ege'de yaşılanır.
Çünkü burada nefes almak lüks değil,
alışkanlıktır.*

*Evler birbirine deęil,
manzaraya bakar.*



An aerial photograph of a beach. The left side shows a sandy beach with a white foam line where waves are breaking. The right side is dominated by clear, turquoise water with visible ripples and reflections of light. The text is overlaid on the water in a white, italicized serif font.

*Burâda hız yoktur.
Zaman hayata yeter.
Denizin sesine sessizlik eşlik eder.*



*Nidaköy İzmir Dikili’de;
planlı, imarlı, tapulu arsalarla
Ege’de yaşamak, çok başkadır.*

Nidaköy İzmir Dikili, tam size göre bir arsa projesi.
Ege'de sahil ve denizin keyfine varmak,
yüzünüze vuran tatlı meltemi yaşamak,
sebze ve meyvelerin tadını almak,
yalın ayak toprağa basıp rahatlamak
sizin yazlık rutininiz olacak.



Tüm bunları yaparken Tahinciođlu'nun
lüks ve ayrıcalıklı bakış açısıyla planlanmış,
her detayı incelikle düşünölmüş,
şehir yaşantısında alıştıđınız konforu
sunan bir köyde olmak...



Hayal deęil, Nidaköy İzmir Dikili.



KONUT İMARİ

Belediyelerdeki imar planına göre bir arsa konut imarlı ya da turizm imarlı olabilir. Turizm imarlı arsalarda, imar planına göre konut imar hakkı yoktur. Konut imarı sadece konut yapılaşmasına uygun olan arsalara tanınan bir haktır.

Nidakör İzmir Dikili’de konut imarı sayesinde, arsanızda konut inşaatı yapmanızın imar planına uygun, yasal ve onaylı olduğunu bilirsiniz ve bu onayın güvencesini yaşarsınız.



MÜSTAKİL TAPULU

Mülkiyet hakkının, yani mülk sahipliğinin kanıtı olan tapular, müstakil ya da paylı olabilir. Paylı tapularda mülkiyet, hak sahipleri arasında paylaşılır. Müstaklik tapularda mülkiyet, sadece bir kişiye aittir.

Nidaköy İzmir Dikili’de müstakil tapunuz sayesinde, arsa ve üstündeki villanın tek sahibi siz olursunuz. Bu ayrıcalığı kimseyle paylaşmazsınız.



Ufuk çizgisini görebilmenin
tarif edilemez mutluluğu...
Her güne böyle başlayacağınız
bir deniz manzarası,
Nidaköy İzmir Dikili'de.

Üstelik sadece deniz manzarasının tadını çıkarmakla kalmazsınız. Dikili'nin en güzel plajlarına dakikalar içinde ulaşarak kendinizi rahatlıkla masmavi sulara bırakırsınız.





Aşıklar Şelalesi'ne güzel bir yürüyüş,
Cunda'da keyifli bir akşam yemeği ya da
günübirlik Midilli gezileri...

Nidaköy İzmir Dikili'de her gün
yeni bir Ege masalına adım atarsınız.

- Aşıklar Şelalesi - 6 KM
- Sarımsaklı Plajı - 20 KM
- Bademli Halk Plajı - 24 KM
- Turkuaz Pissa Koyu - 25 KM
- Cunda - 40 KM



Bergama - 20 dakika

Midilli - 30 dakika

Ayvalık - 30 dakika

İzmir Merkez - 1,5 saat

İstanbul - 4 saat

Bozcada

Çanakkale

Bursa

Balıkesir

Ayvalık

Midilli

Bergama

Foça

Çeşme

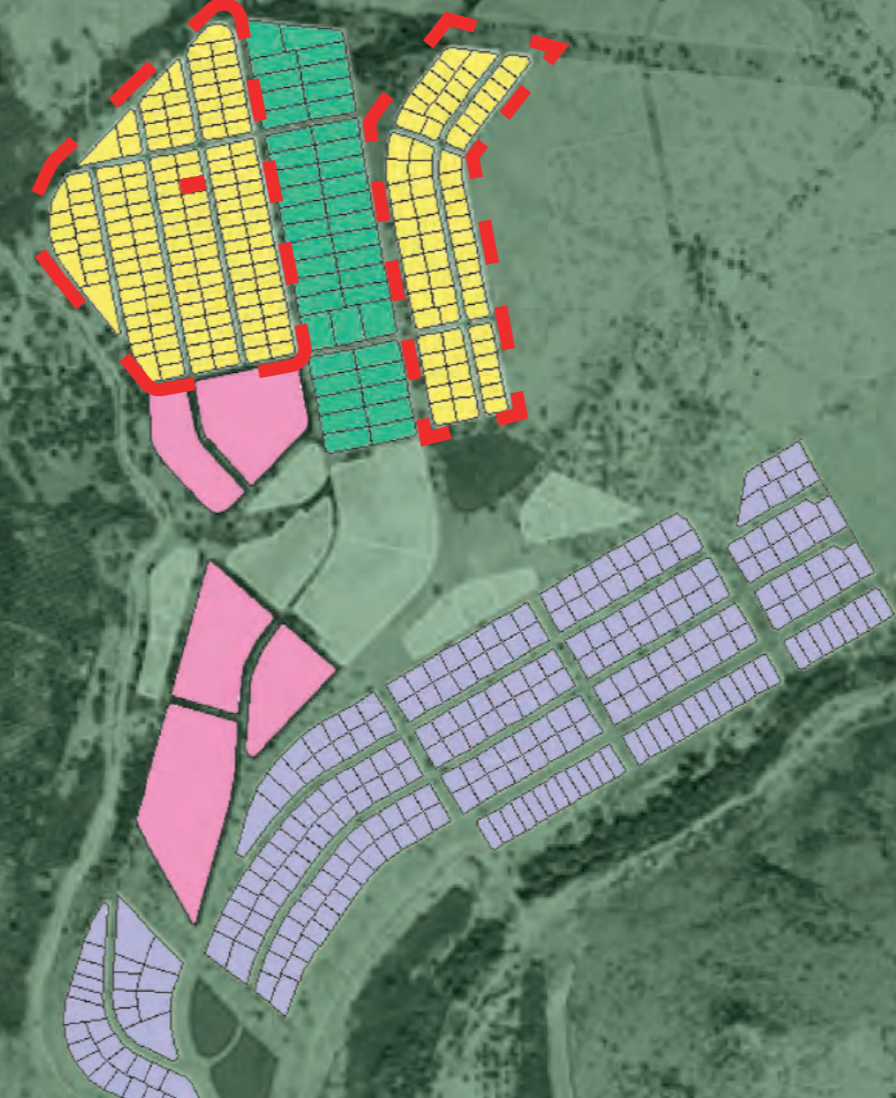
İzmir

Manisa

Muğla

İZMİR DİKİLİ ARAZİSİ KONUT PARSELLERİ KONSEPT PROJE

400 m²'lik parseller



400M² KONUT PARSELİ MÜSTAKİL VİLLA ÖRNEĞİ

Maksimum emsal: 400x0,60= 240 m²
En fazla %30 emsal: 72 m²

Toplam kapalı brüt: 368,43 m²
Toplam açık brüt: 52,34 m²
(Havuz ve teras toplamı)

Toplam brüt alan: 420,77 m²
Toplam bahçe alanı: 202,97 m²

400 m² konut parseli müstakil villa örneği



5, 5+1 Tipinde villa

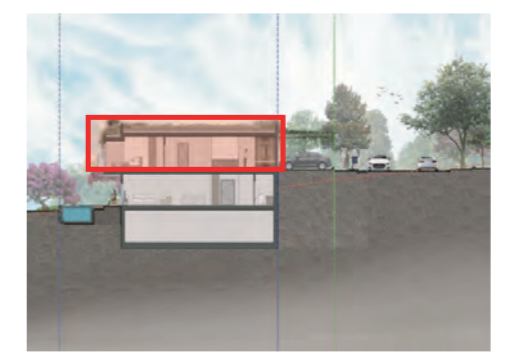
157 Ada / parsel kesit



400 m² konut parseli müstakil villa örneği



5, 5+1 Tipinde villa



Zemin kat (giriş kat) planı

400M² KONUT PARSELİ İKİZ VİLLA ÖRNEĞİ

Maksimum emsal: $400 \times 0,60 = 240 \text{ m}^2$
En fazla %30 emsal: 72 m^2

Toplam kapalı brüt: $348,04 \text{ m}^2$
Toplam açık brüt: $62,14 \text{ m}^2$
(Balkon, havuz ve teras toplamı)

Toplam brüt alan: $410,18 \text{ m}^2$
Toplam bahçe alanı: $185,56 \text{ m}^2$

Genel toplam: $595,74 \text{ m}^2$
Bir adet ikiz villa genel toplamı: $297,87 \text{ m}^2$
(Villa brüt + bahçe alanı)

400 m² konut parseli ikiz villa örneği



3,5+1 Tipinde villa

157 Ada / Parsel Kesit



400 m² konut parseli ikiz villa örneği



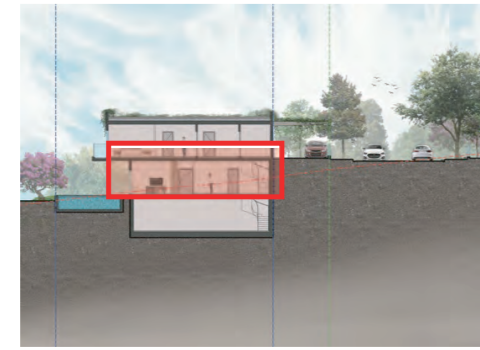
3,5+1 Tipinde villa

Zemin kat (giriş kat) planı

400 m² konut parseli ikiz villa örneđi



3,5+1 Tipinde villa

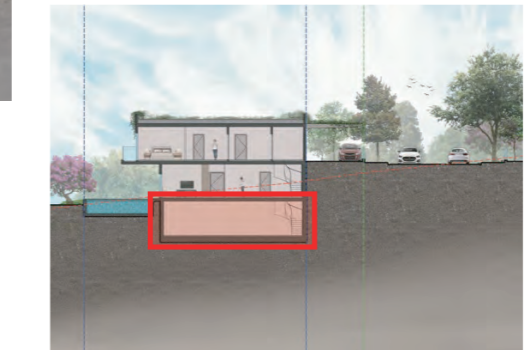


1. Bodrum kat planı planı

400 m² konut parseli ikiz villa örneđi



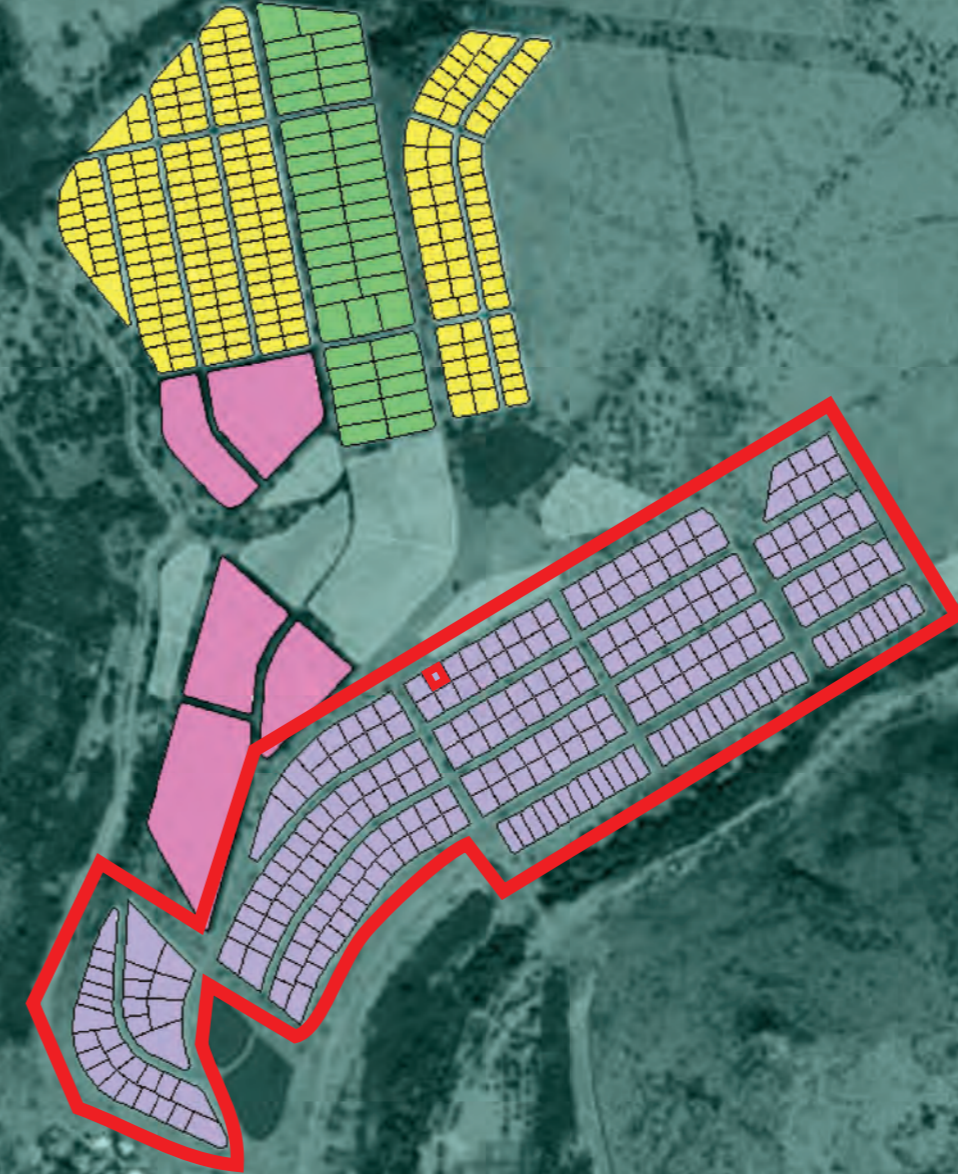
3,5+1 Tipinde villa



2. Bodrum kat planı planı
(Kullanım önerisi)

İZMİR DİKİLİ ARAZİSİ KONUT PARSELLERİ KONSEPT PROJE

500 m²'lik Parseller



500M² KONUT PARSELİ MÜSTAKİL VİLLA ÖRNEĞİ

Maksimum emsal: 500x0,60= 300 m²

En fazla %30 emsal: 90 m²

Toplam kapalı brüt: 321,42 m²

Toplam açık brüt: 75,52 m²

(Havuz ve teras toplamı)

Toplam brüt alan: 396,94 m²

Toplam bahçe alanı: 312,33 m²

Genel toplam: 709,27 m²

(Villa brüt + bahçe alanı)

500 m² konut parseli müstakil villa örneği



6,5+1 Tipinde villa

129 Ada / 10 Parsel Kesit



500 m² konut parseli müstakil villa örneği



6,5+1 Tipinde villa

Zemin kat (giriş kat) planı

500 m² konut parseli müstakil villa örneği



6,5+1 Tipinde villa

1. Bodrum kat planı

500 m² konut parseli müstakil villa örneği



6,5+1 Tipinde villa

2. Bodrum kat planı

500M² KONUT PARSELİ İKİZ VİLLA ÖRNEĞİ

Maks emsal: 500x0,60= 300 m²
Maksimum %30 emsal: 90 m²

Toplam kapalı brüt: 500,64 m²
Toplam açık brüt: 46,90 m²
(Balkon, havuz ve teras toplamı)
Toplam brüt alan: 547,54 m²

Toplam bahçe alanı: 232,40 m²

Genel toplam: 779,94 m²
Bir adet ikiz villa genel toplamı: 389,97 m²
(Villa brüt + bahçe alanı)

500 m² konut parseli ikiz villa örneği



4,5+1 Tipinde villa

129 Ada / 10 Parsel Kesit



500 m² Konut Parseli İkiz Villa Örneği



4,5+1 Tipinde villa

Zemin kat (giriş kat) planı

500 m² Konut Parseli İkiz Villa Örneği



6,5+1 Tipinde villa

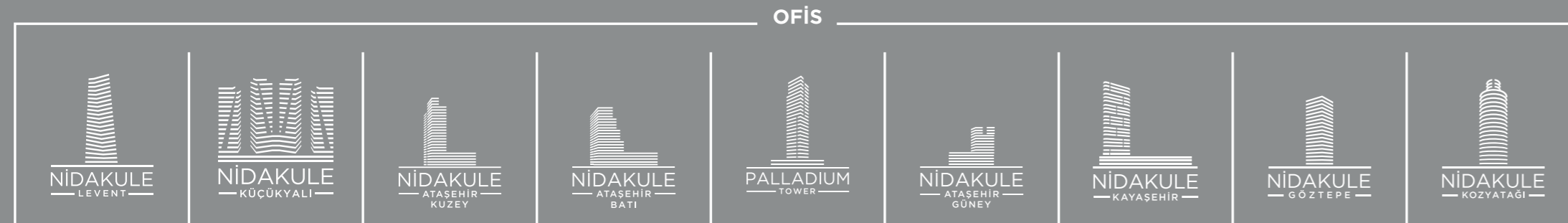
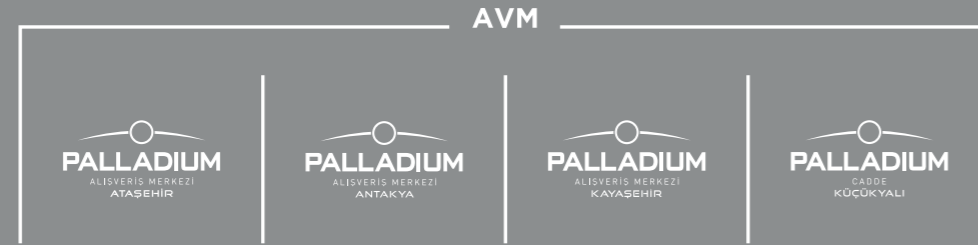
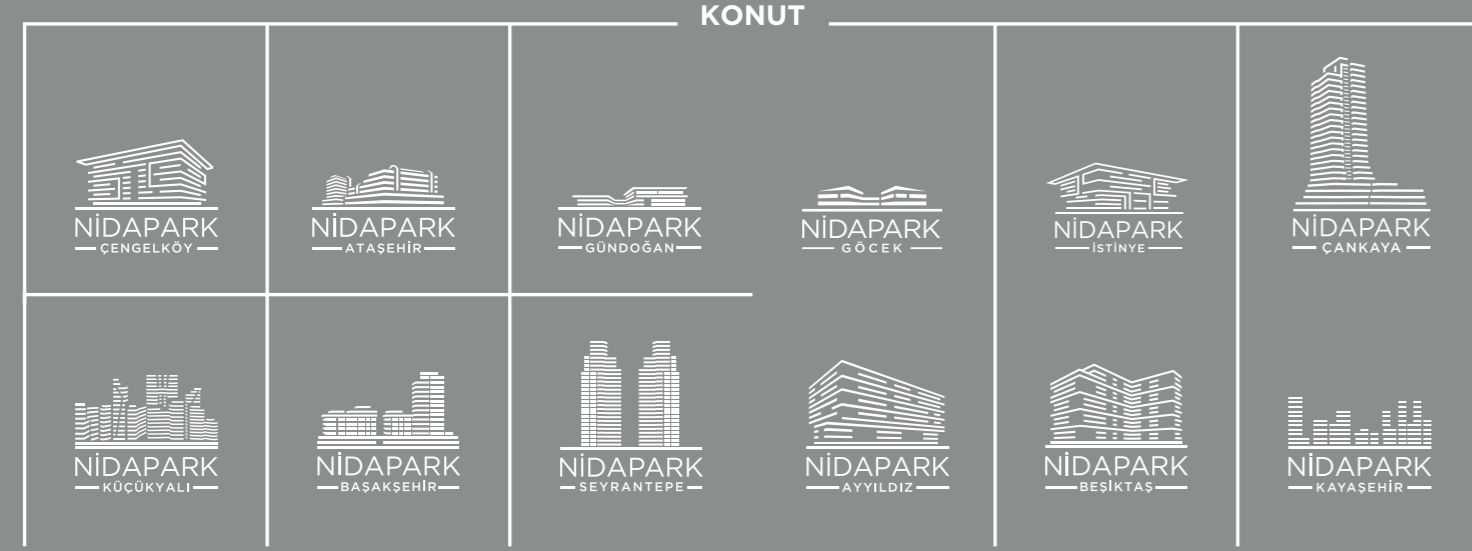
1. Bodrum kat planı

500 m² Konut Parseli İkiz Villa Örneği



6,5+1 Tipinde villa

2. Bodrum kat planı



Tahincioğlu Gayrimenkul, grubun gayrimenkul geliştirme ve yatırım alanında faaliyet gösteren şirketlerinden biridir. Nitelikli perakende, ofis, konut ve alışveriş merkezi projelerinin yanı sıra, birinci sınıf otellerin inşaa ve geliştirme çalışmalarını da üstlenmektedir. Tahincioğlu projelerinde genel yüklenici görevini Nida İnşaat yürütürken; grup, sektöre kazandırdığı yeni bakış açılarıyla öncü rolünü sürdürmektedir. Gayrimenkul geliştirme, proje tasarımı, inşaat ve pazarlama alanlarındaki kapsamlı deneyimi sayesinde Tahincioğlu, bugüne kadar toplam 22 prestijli uluslararası ödüle layık görülmüştür. 4 milyon metrekarenin üzerindeki inşaat hacmi ve 30'un üzerinde proje, Tahincioğlu'nu sektörün öncü markaları arasında konumlandırmaktadır. Tahincioğlu ayrıcalığıyla hayata geçirilen projeler arasında; İstanbul'da Nidapark Beşiktaş, Nidapark İstinye, Nidapark Başakşehir, Nidapark Seyrantepe, Nidapark Çengelköy, Nidapark Küçükaly, Nidapark Atşehir, Nidakule Levent, Nidakule Atşehir, Nidakule Kozyatağı, Nidakule Göztepe, Nidakule Küçükaly; Bodrum'da Nidapark Gündoğan ve Ankara'da Nidapark Çankaya yer almaktadır. Tahincioğlu Gayrimenkul'ün; Beykoz, Yenisahra ve Anadolu Hisarı'nda da geliştirmekte olduğu projeler bulunmaktadır.



Nida Arsa, Tahincioğlu'nun arsa projelendirme, geliştirme ve satış alanlarında faaliyet gösteren grup şirketlerinden biridir.

Yenilikçi yaklaşımıyla Türkiye'nin en değerli lokasyonlarında, erişilebilir bütçelerle; altyapısı hazır ve sosyal alanlarla zenginleştirilmiş imarlı arsalar sunmaktadır.

Tahincioğlu'nun 65 yılı aşkın deneyimi ve uzmanlığının gücüyle hareket eden Nida Arsa; şeffaflık ve güven prensipleriyle müşterilerine sorunsuz, aması olmayan ve değer yaratan arsalar sunarak tapulu arsa sahipliğini yaygınlaştırmayı hedeflemektedir.