



NİDAKÖY
—İZMİR DİKİLİ—

ARSANIZIN KONUT İMARI HAZIR. *Denize nazır.*


NİDAKÖY
- İZMİR DİKİLİ -

Nidaköy İzmir Dikili

Nidaköy İzmir Dikili projesi, **konut imarlı, müstakil tapulu ve deniz manzaralı konumuyla;** yaşamak ve yatırım yapmak için size doğru bir fırsat sunuyor.

Bölgenin turizm ruhsatlı arsalarının aksine, üstüne sadece size ait bir müstakil ev inşa edebileceğiniz **Nidaköy İzmir Dikili'de her şey planlı, şeffaf ve güvenilir.**

Altyapısı özenle planlanmış, sosyal alanlarla desteklenmiş bu arsa projesi, geleceğinizi güvenle şekillendirebileceğiniz bir yaşam alanı sunuyor.

Tahincioğlu ayrıcalığı ve güvencesiyle.



Dikili sahilleri

Nidaköy İzmir Dikili'de sadece deniz manzarasının tadını çıkarmakla kalmazsınız. Dikili'nin en güzel plajlarına dakikalar içinde ulaşarak kendinizi rahatlıkla masmavi sulara bırakırsınız.



Garip Adası



Hanımın Koyu

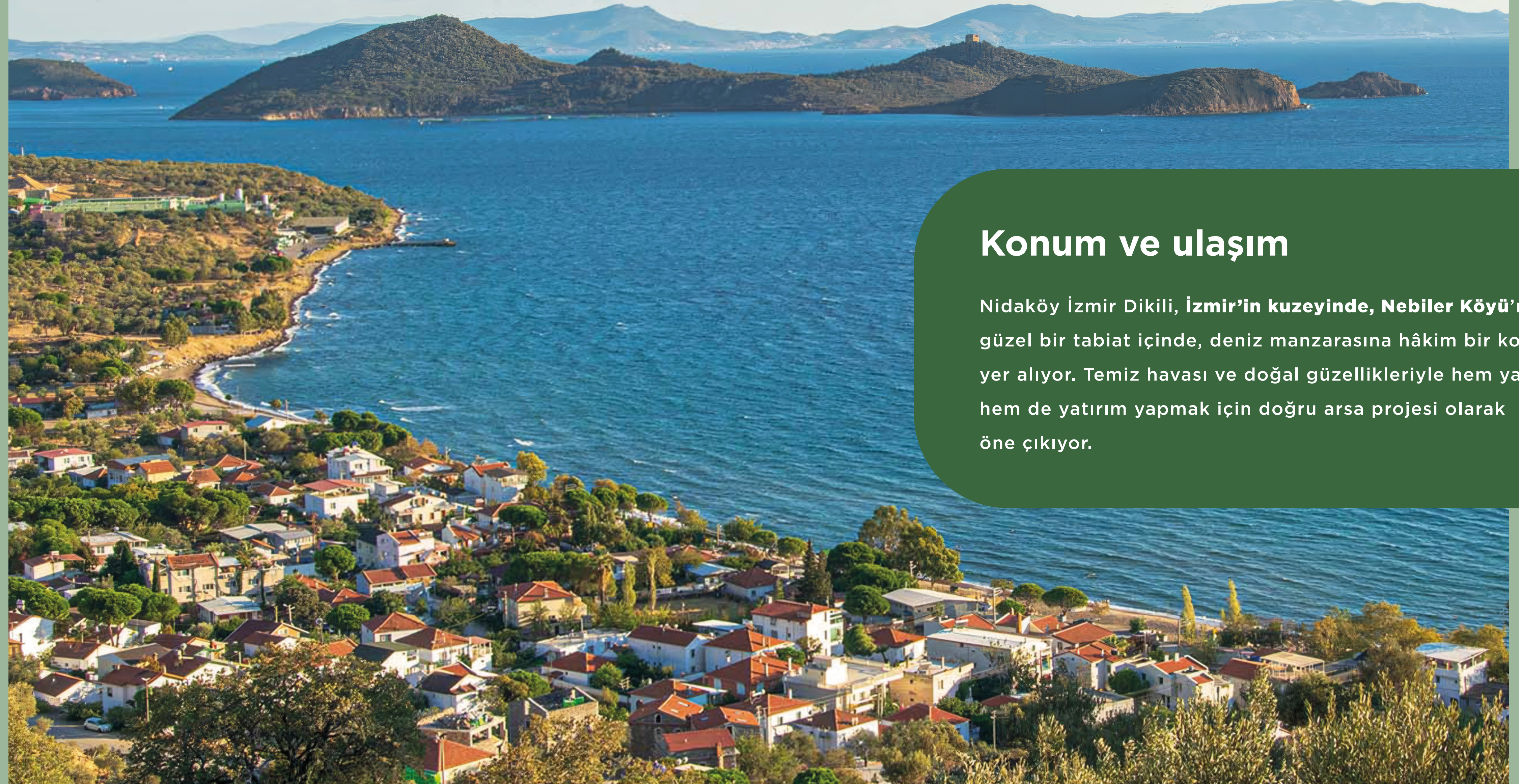


Pissa Plaji



Hayıtlı Koyu



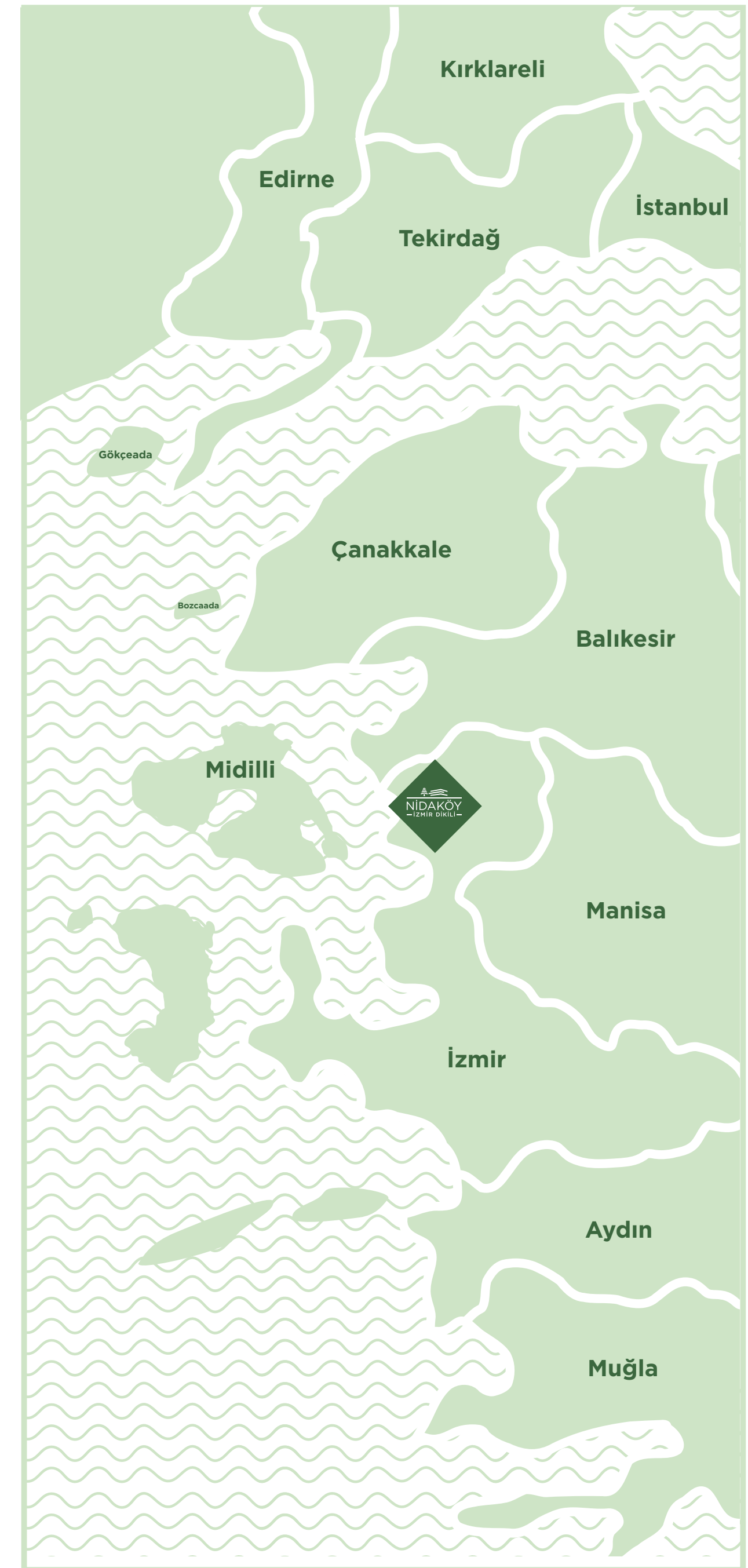


Konum ve ulaşım

Nidaköy İzmir Dikili, İzmir'in kuzeyinde, Nebiler Köyü'nde; güzel bir tabiat içinde, deniz manzarasına hâkim bir konumda yer alıyor. Temiz havası ve doğal güzellikleriyle hem yaşamak hem de yatırım yapmak için doğru arsa projesi olarak öne çıkıyor.



İzmir şehir merkezine sadece 1,5 saat mesafede yer alan Nidaköy İzmir Dikili, Kuzey Ege Otoyolu ve ana yol bağlantıları sayesinde büyükşehirlere hızlı ve konforlu ulaşım imkânı sunuyor.





Doğal güzellikleriyle ünlü **Aşıklar Şelalesi**'ne ev sahipliği yapan **Dikili**, kara yoluyla **Bergama'ya 30 dakika, Ayvalık'a 20 dakika**, deniz yoluyla **Midilli'ye 30 dakika** mesafede yer alıyor.



Ege'nin tüm keyfi size çok yakın.

- 1 Aşıklar Şelalesi - 6 KM
- 2 Bademli Halk Plajı - 24 KM
- 3 Kalem Adası - Garip Adası - Turkuaz koyu - 26 KM
- 4 Sarımsaklı Plajı - 28 KM
- 5 Cunda - 40 KM
- 6 Turkuaz Pissa Koyu - 25 KM
- 7 Küçük Zindancık Koyu - 25 KM
- 8 Aternaus Antik Kenti - 15 KM
- 9 Pitane Antik Kenti ve Çandarlı Kalesi - 15 KM
- 10 Dikili Çamur Ilıcası (Şifalı Termal Tesis) - 18 KM
- 11 Dikili Bademli Ilıcası (Şifalı Termal tesis) - 27 KM
- 12 Karagöl Tabiat Parkı - 38 KM
- 13 Atatürk Botanik Bahçesi - 15 KM
- 14 Dikili Halk Plajı - 10 dakika uzaklıkta

Ne de olsa, Nida Arsa.

Nida Arsa, Tahinciođlu'nun **arsa projelendirme, geliştirme ve satış** alanlarında faaliyet gösteren grup şirketlerinden biridir.

Yenilikçi yaklaşımıyla Türkiye'nin **en değerli lokasyonlarında, erişilebilir bütçelerle; altyapısı hazır ve sosyal alanlarla zenginleştirilmiş imarlı arsalar** sunmaktadır.

Tahinciođlu'nun 65 yılı aşkın deneyimi ve uzmanlığının gücüyle hareket eden Nida Arsa; **şeffaflık ve güven** prensipleriyle müşterilerine **sorunsuz, aması olmayan ve değer yaratan arsalar** sunarak tapulu arsa sahipliğini yaygınlaştırmayı hedeflemektedir.



Tahinciođlu ayrıcalığıyla...

Tahinciođlu Gayrimenkul, Tahinciođlu'nun gayrimenkul geliştirme ve yatırım alanında faaliyet gösteren grup şirketidir. 65 yılı aşkın deneyimiyle Türkiye'de **nitelikli perakende, ofis, konut ve alışveriş merkezleri ile birinci sınıf oteller geliştirmiş;**

4 milyon metrekareyi aşan inşaat hacmiyle sektörün lider markaları arasında yer almaktadır. Toplamda **22 uluslararası ödölün** sahibi olan Tahinciođlu Gayrimenkul;

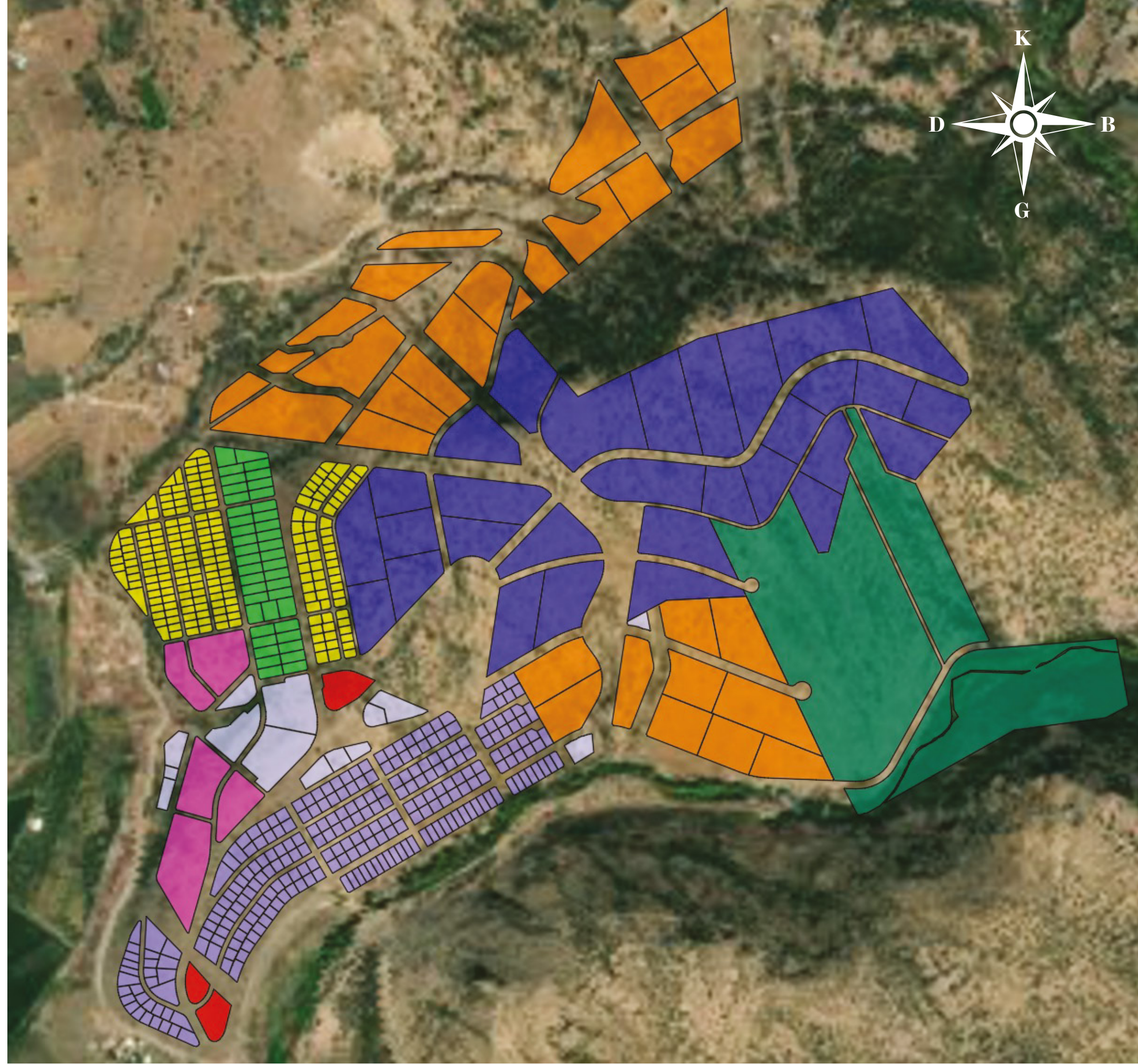
Nidapark, Nidakule ve Palladium markalı projeleriyle öne çıkmakta, **çevreci ve insana duyarlı yaklaşımlarıyla** fark yaratmaktadır.

Grup, Nida İnşaat'ın yükleniciliđi ve yan iştirakleriyle sektördeki gücünü artırarak yenilikçi projeler geliştirmeye devam etmektedir.



TEKNİK BİLGİLER





Fonksiyonlar

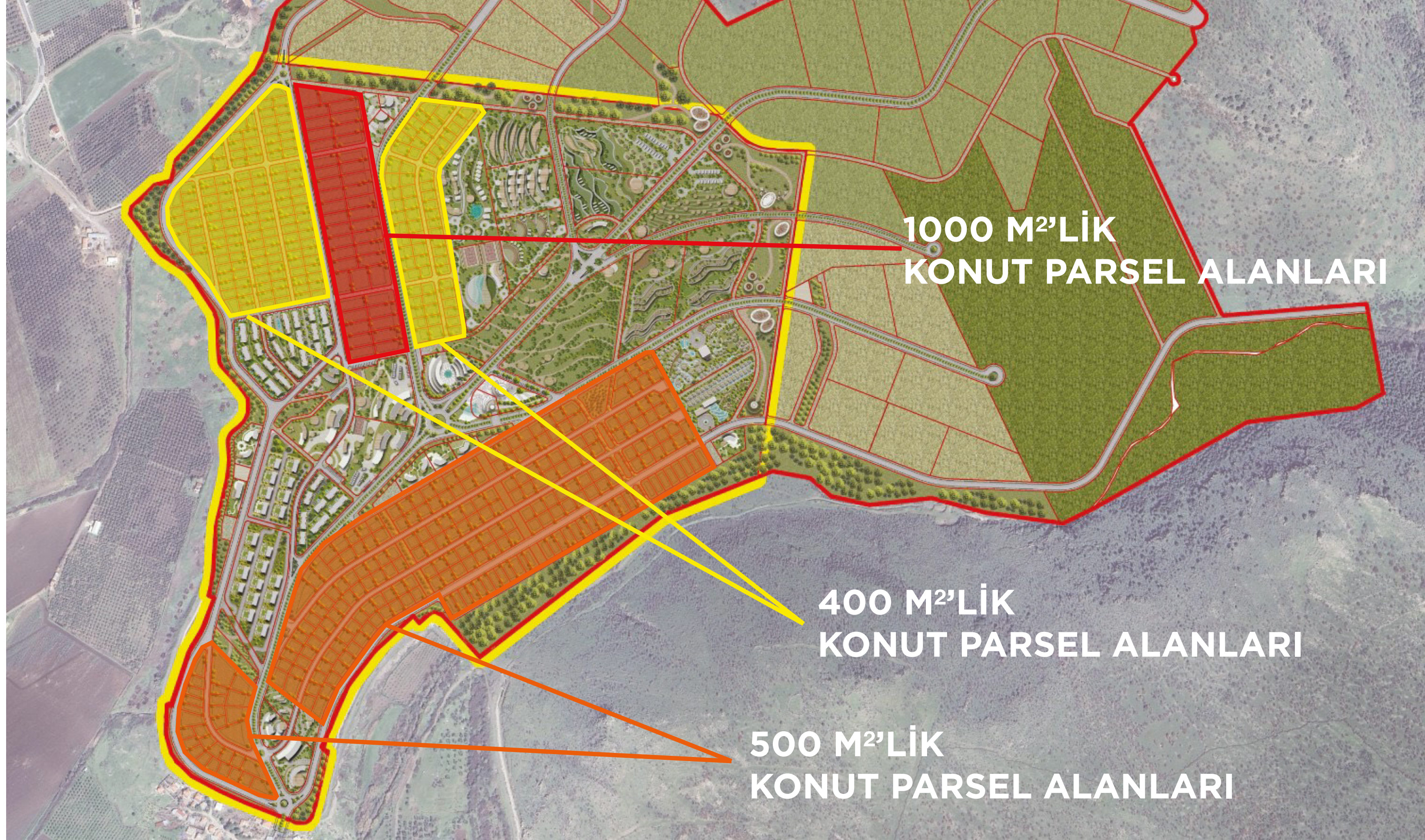
- Min. 400 m² KONUT Parseli
- Min. 500 m² KONUT Parseli
- Min. 1000 m² KONUT Parseli
- Nidapark İzmir Dikili
- Ticaret Parseli
- Günöbirlik Tesis Parseli
- Termal Turizm Parseli
- Rekreasyon Parseli

Konut Parselleri

- Min. 400 m² KONUT Parseli
- Min. 500 m² KONUT Parseli
- Min. 1000 m² KONUT Parseli
- Nidapark İzmir Dikili



0,6 emsal ve
iki kat
konut imarı



400m²'lik Parselde İkiz Villa Örneđi



Proje ve görseller temsili olup yerleşkenin genelini anlatmak için çalışılmıştır.

500m²'lik Parselde İkiz Villa Örneđi



Proje ve görseller temsili olup yerleşkenin genelini anlatmak için çalışılmıştır.

500m²'lik parselde, bitişik nizam 2 ünite örneği



1000m²'lik parselde, bitişik nizam, ikişerli toplam 4 ünite örneği



Proje ve görseller temsili olup yerleşkenin genelini anlatmak için çalışılmıştır.

500m² parselde ikiz villa örneđi



400m² lik parselde tek villa örneđi



Proje ve görseller temsili olup yerleşkenin genelini anlatmak için çalışılmıştır.

Günübirlük Tesis Parselleri



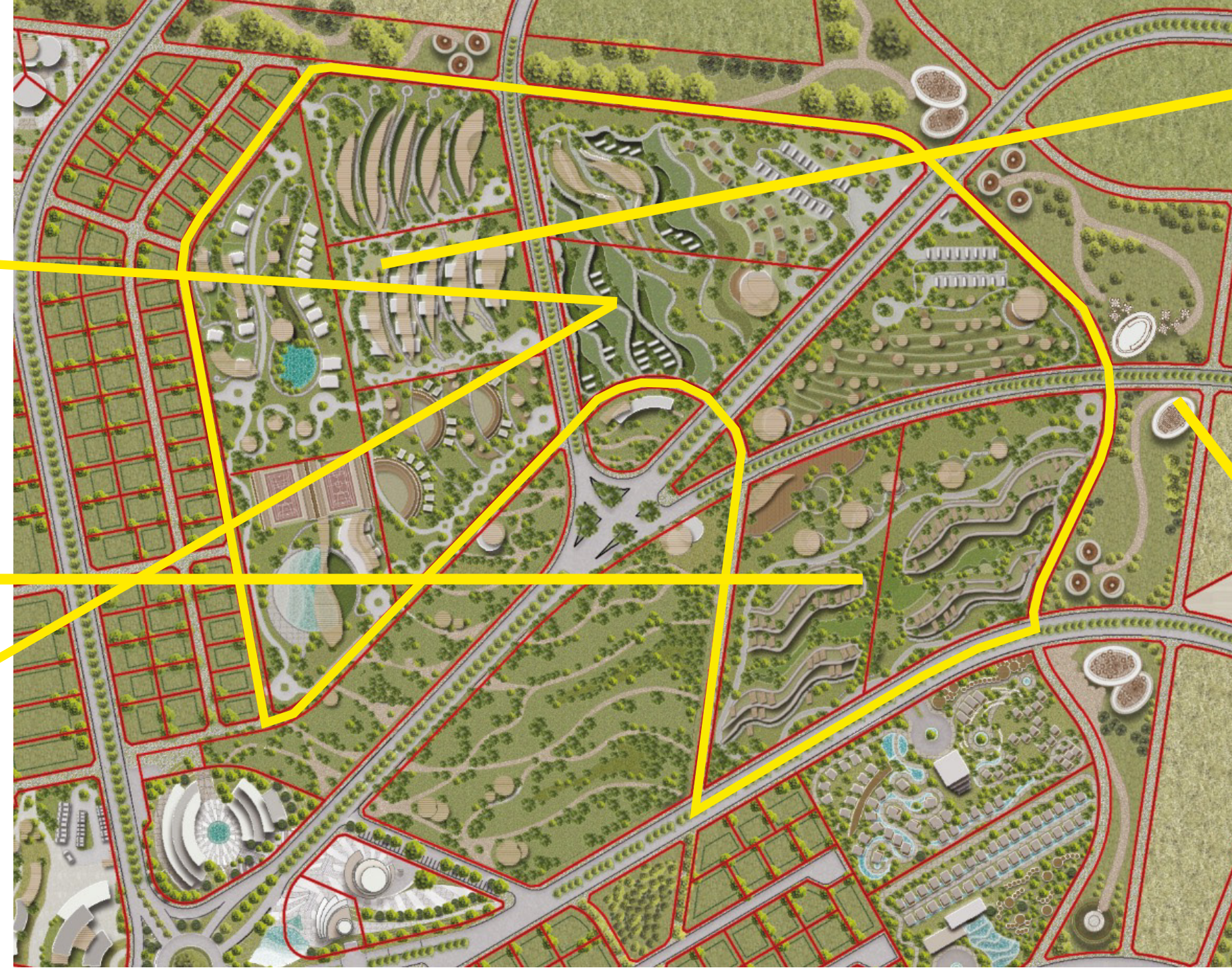
Restoran /
Seyir Terası



Dağ Barınağı
Dinlenme Birimleri



Tatil Kampı



Termal Kür Birimleri



Hobbit Evler

Ticaret Parselleri



Ticaret Meydanı



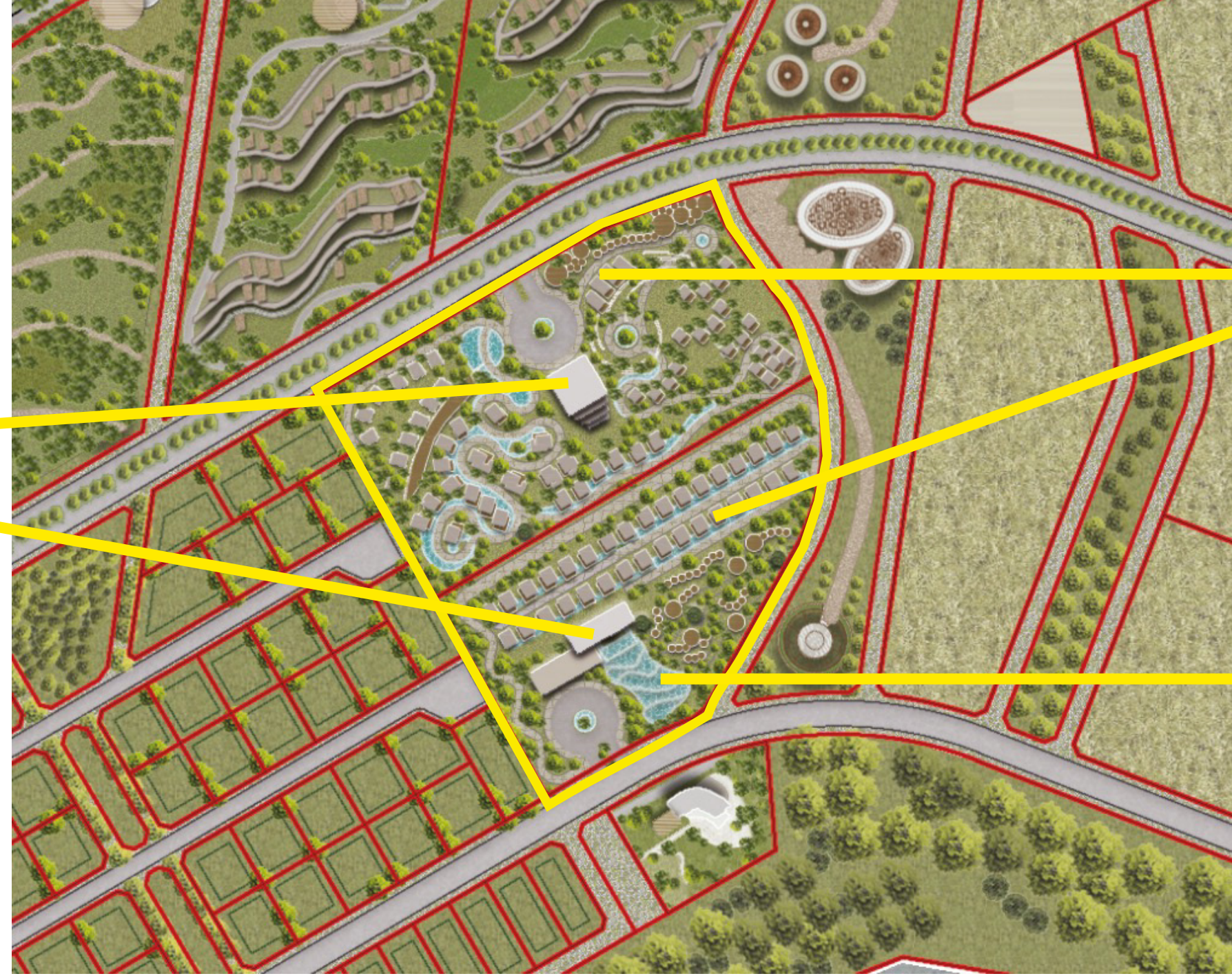
Ticaret Parseline
Ana Caddeden bakış

Proje ve görseller temsili olup yerleşkenin genelini anlatmak için çalışılmıştır.

Termal Turizm Parselleri



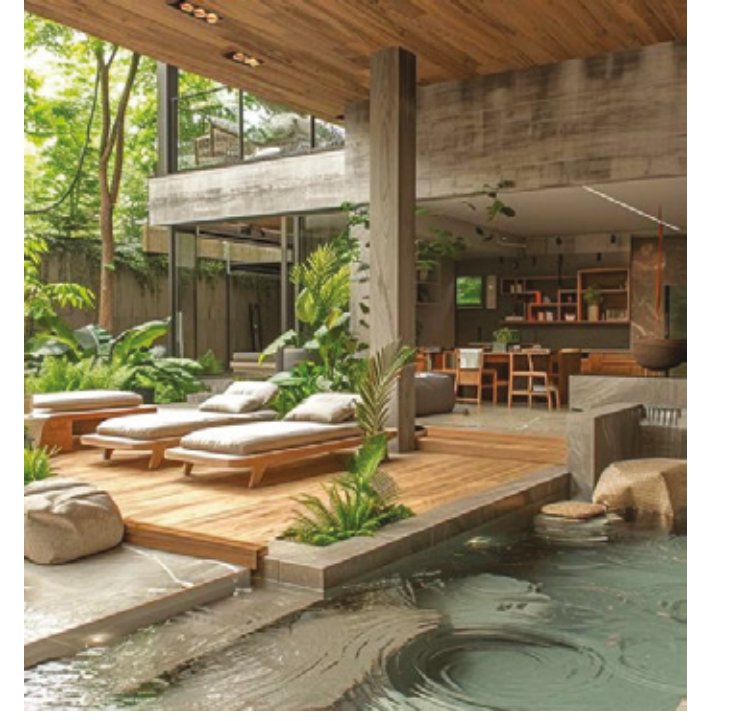
Ana Otel Binası



Otel Üniteleri



Otel Ortak Alanı



Proje ve görseller temsili olup yerleşkenin genelini anlatmak için çalışılmıştır.

Donatı Parselleri Eğitim Parselleri



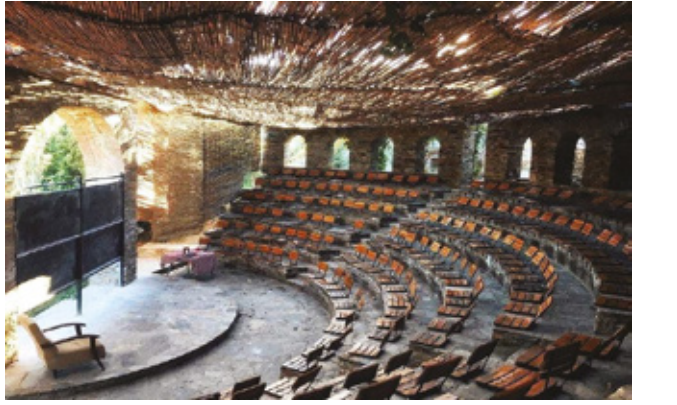
Anaokul Alanı

İlkokul Alanı



Ortaokul Alanı

Lise Alanı



Proje ve görseller temsili olup yerleşkenin genelini anlatmak için çalışılmıştır. Asıl proje, ilgili Resmi Kurum tarafından hazırlanacaktır.



NİDAKÖY

– İZMİR DİKİLİ –



444 4 846
nidaarsa.com

